



La partnership tra ènostra e CER.ca.MI

15 Marzo 2025



Siamo la prima cooperativa energetica in Italia che produce e fornisce **energia 100% rinnovabile, etica e sostenibile**, attraverso un modello di partecipazione e condivisione.

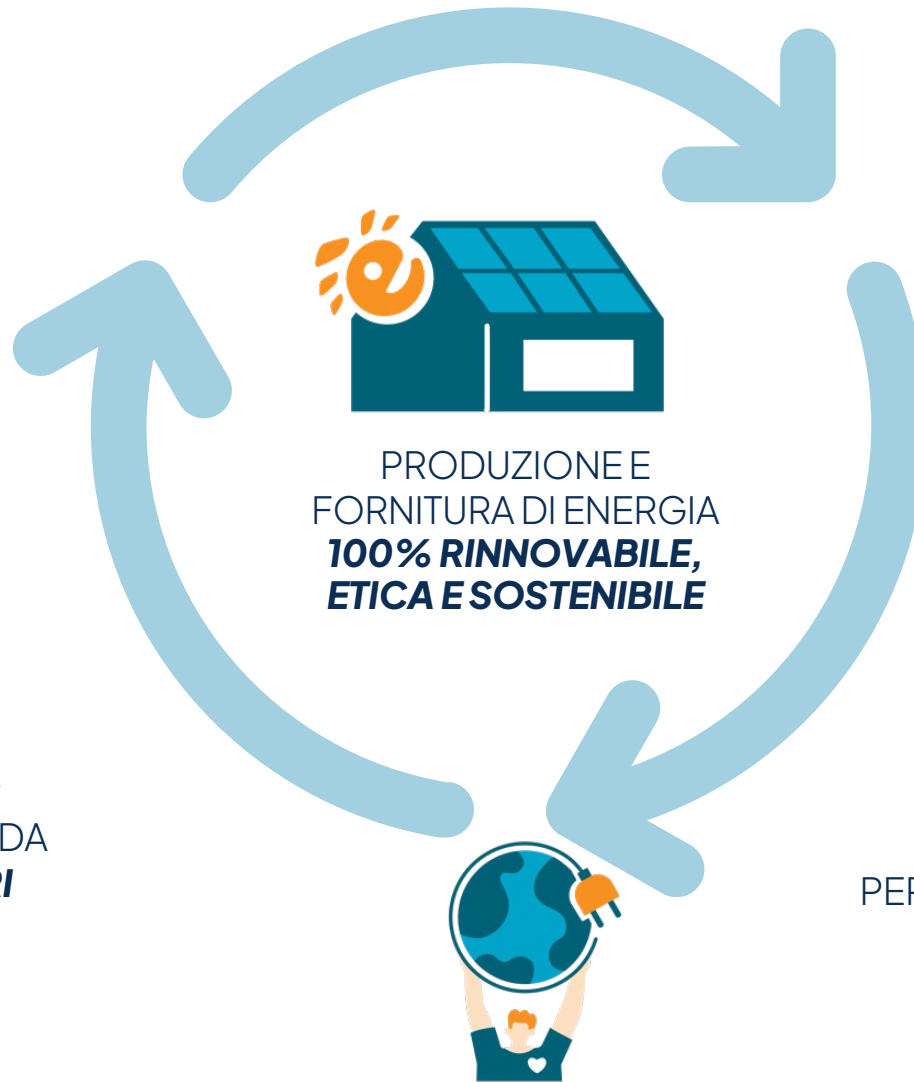
Entrare in ènostra significa **mitigare** la propria impronta ecologica mediante scelte consapevoli, **ridurre** i propri consumi, **utilizzare** energia rinnovabile condivisa e **contribuire** alla transizione energetica.



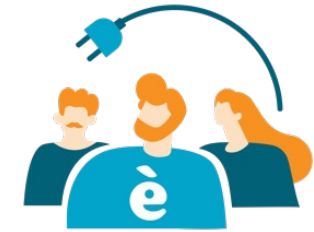
REALIZZAZIONE NUOVI
IMPIANTI COLLETTIVI
in CROWDFUNDING



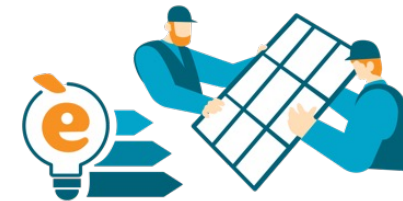
ACQUISTO ENERGIA DA
SOCI PRODUTTORI



PRODUZIONE E
FORNITURA DI ENERGIA
**100% RINNOVABILE,
ETICA E SOSTENIBILE**



ATTIVAZIONE e GESTIONE di
COMUNITÀ ENERGETICHE



SERVIZI E SOLUZIONI
PER IL **RISPARMIO ENERGETICO**

FORMAZIONE E INFORMAZIONE

17.255 SOCI

(AL 31/12/2024)

56 GWh di energia fornita
100% rinnovabile certificata

(2024)

49 impianti selezionati
14 GWh di energia prodotta

(2024)

23.313 tonnellate di CO₂ evitata

(2024)

La *partnership* tra ènostra e CER.ca.MI

La partnership tra ènostra e CER.ca.MI si sviluppa in 3 ambiti principali:

1. **TARIFFE ENERGIA ELETTRICA per MEMBRI**
2. **SOLUZIONI EFFICIENZA ENERGETICA per MEMBRI**
3. **COMPRAVENDITA ENERGIA per PRODUTTORI TERZI**

1. Tariffe energia elettrica

Applicazione alle utenze provenienti da CER.ca.MI (associati a Cercami, membri delle configurazioni/comunità di quartiere) **condizioni economiche agevolate** sulle offerte di fornitura elettrica.

In particolare:

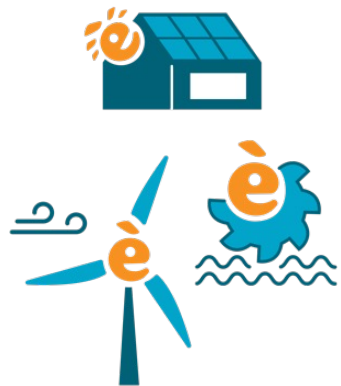
- ai membri delle configurazioni attive la tariffa di ènostra dedicata ai membri delle CER - **Tariffa CER**
- agli altri associati in attesa di attivazione delle configurazioni, le tariffe scontate previste per partner di ènostra - **Tariffa Partner**



La tariffa CER – Come funziona

ènostra

impianti collettivi
+ energia selezionata
+ produttori terzi CER



La tariffa prevede l'applicazione di un **prezzo indicizzato orario molto competitivo** applicato ai prelievi nelle ore centrali del giorno tutti i giorni della settimana, in corrispondenza con le ore di massima condivisione all'interno della CER.

Il prezzo nelle ore condivise corrisponde anche con i prezzi orari più bassi sul mercato.

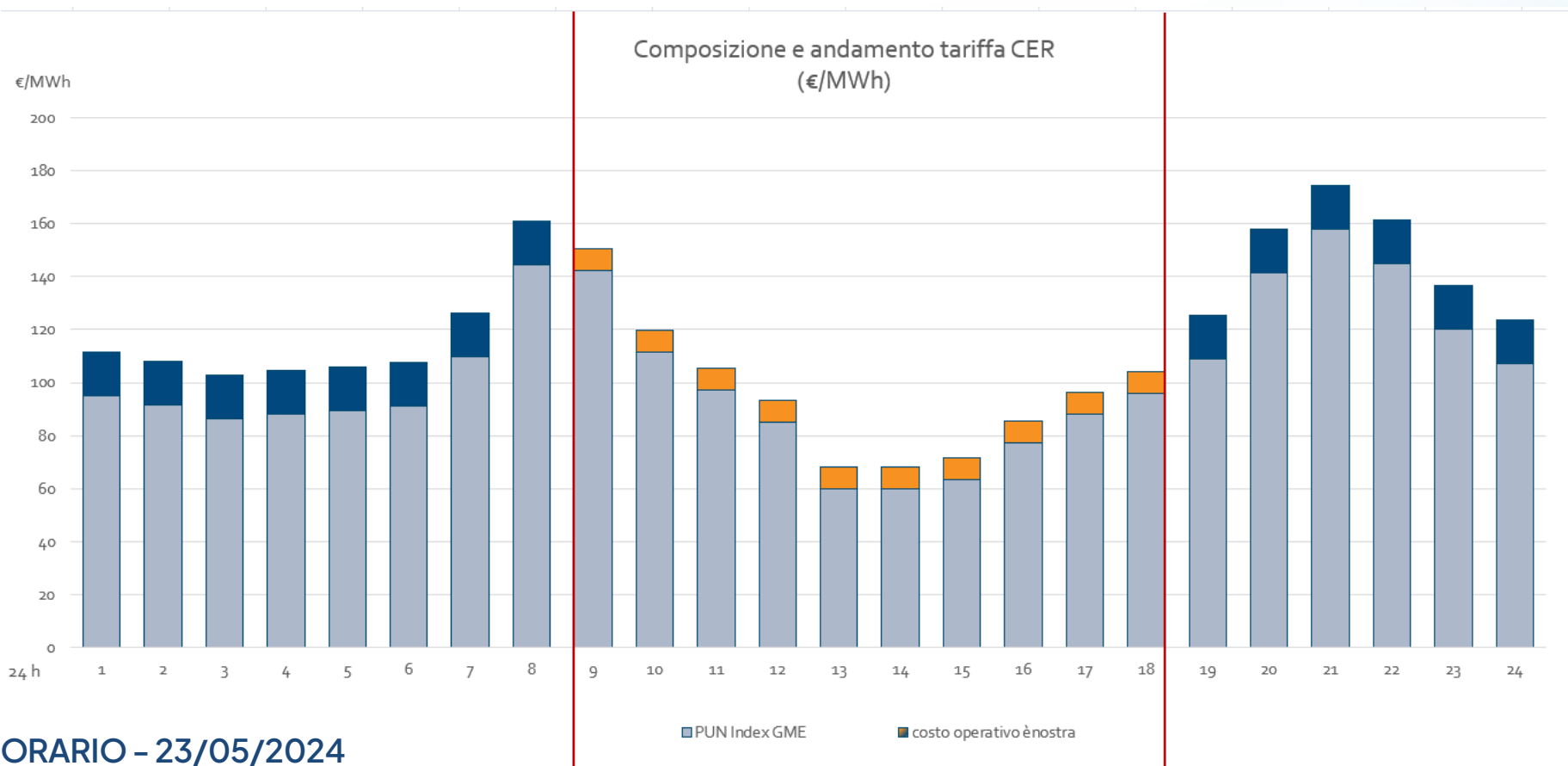
Membri CER

persone fisiche/giuridiche
che fanno parte di una
CER/AUC



Prezzo «CER» che premia, con condizioni economiche più vantaggiose, l'utilizzo dell'energia nelle ore tipiche di «condivisione»

Esempio di applicazione tariffa CER



PUN ORARIO - 23/05/2024

La tariffa Partner – Come funziona

- Alle utenze domestiche e altri usi provenienti da Cercami (associati, membri di configurazioni) sono applicate condizioni agevolate sulle offerte di fornitura elettrica base, consistenti nella riduzione dello spread applicato al PUN nel calcolo del Prezzo Energia per i primi 24 mesi, a partire dalla data di attivazione della fornitura, secondo la tabella seguente

TIPO UTENZA	OFFERTA BASE	RIDUZIONE SPREAD Primi 24 mesi
DOMESTICA	SOLOVERDE MONO SOLOVERDE MULTI	- 0,003 €/kWh
IMPRESA	SOLOVERDE IMPRESA	- 0,002 €/kWh
NO PROFIT	SOLOVERDE TERZO SETTORE	- 0,0015 €/kWh

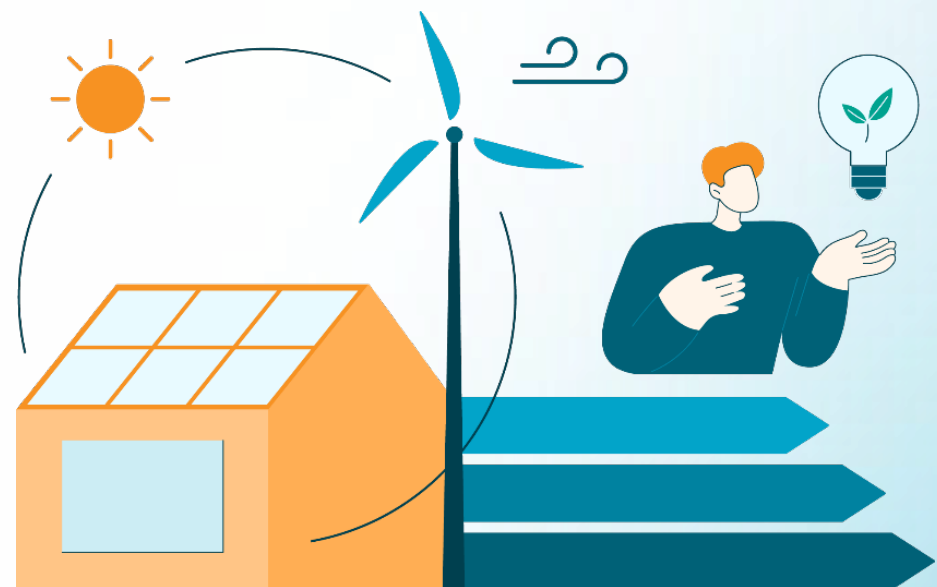
2. Soluzioni efficienza energetica

Applicazione di **condizioni agevolate** agli associati di Cercami sulle quotazioni delle **soluzioni chiavi in mano** per l'**efficienza energetica** proposte da ènostra.

I servizi offerti sono:

- ❑ Fotovoltaico;
- ❑ Pompe di calore;
- ❑ Batterie di accumulo;
- ❑ Colonnine di ricarica di veicoli elettrici.

• *Sconto 3% sui preventivi per la realizzazione di impianti chiavi in mano eseguite da ènostra*

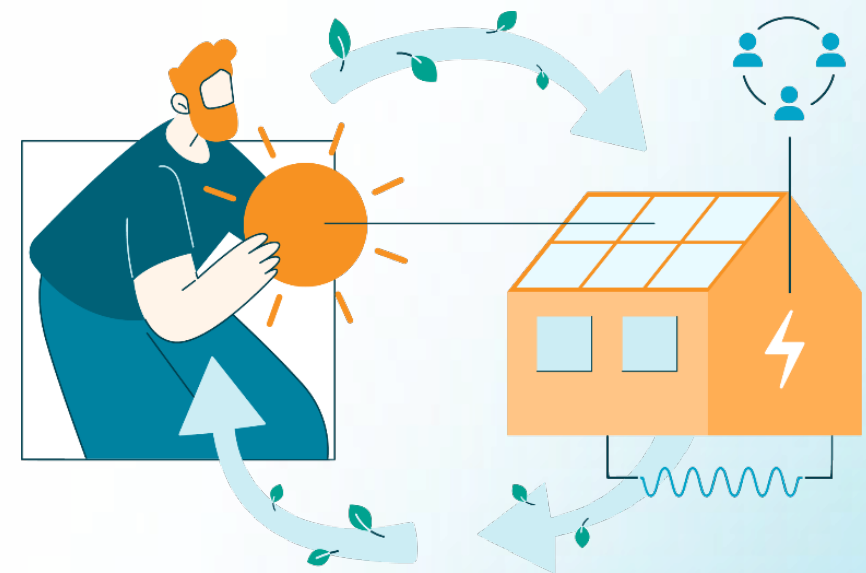


3. Compravendita energia

Applicazione di **condizioni agevolate** per l'acquisto da parte di ènostra dell'energia immessa in rete dai **produttori terzi** associati alle configurazioni attive e la **tariffa di energia elettrica in prelievo** riservata ai **soci produttori** di ènostra.

- *Prezzo acquisto: Prezzo Zonale Orario NORD - 2,0 €/MWh (applicato a: energia immessa in rete + perdite di rete in immissione)*
- *Sbilanciamento e CCT non applicati (a carico di ènostra)*
- *Costi amministrativi annui scontati del 50% rispetto al GSE*
- *Emissione invito a fatturare: entro la fine del mese successivo al mese di competenza (es. produzione maggio, invito a fatturare entro fine giugno)*
- *Pagamento: 30 gg D.F.*

L'acquisto è possibile solo per impianti con potenza uguale o superiore a 30 kW



Grazie
per l'attenzione

ènostra coop

Via Ampère 61/A 20131 – Milano (MI)

+39 0240031181

info@enostra.it

www.enostra.it

